

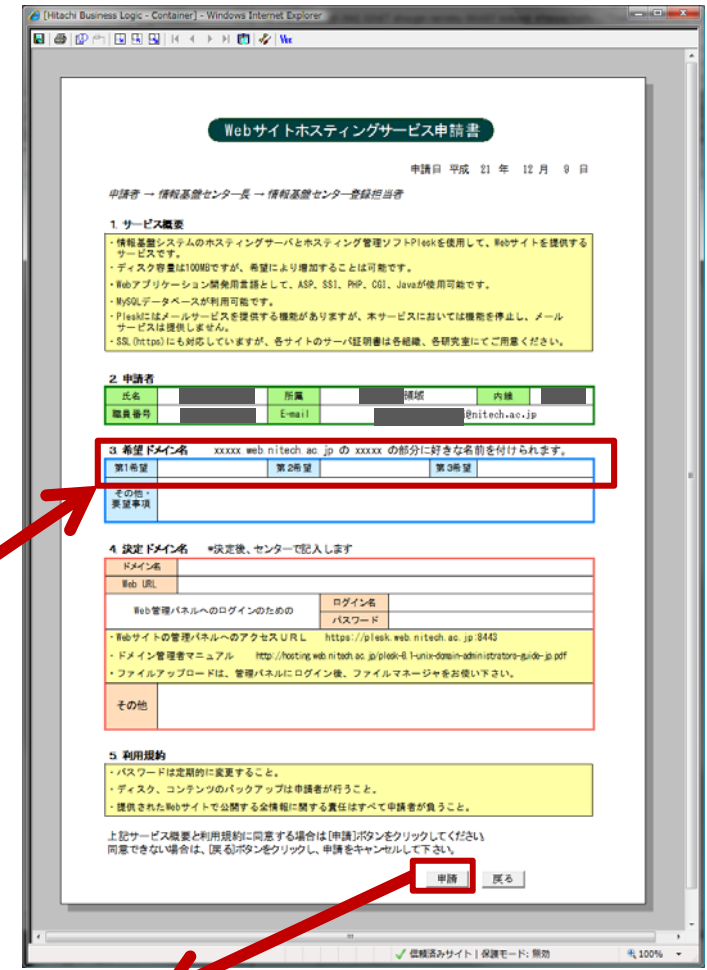
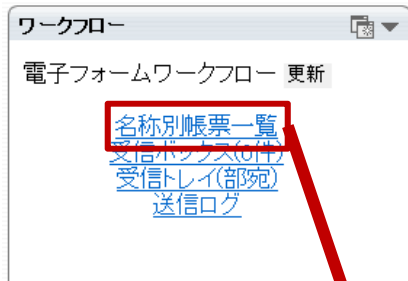
# 名工大webホスティングサービスを用いた ホームページ移行と管理を楽に行う準備

濱口 孝司

2009年12月9日 作成版

# WEBホスティングサービスの申請

教職員ポータルから、各自で申請していただかないと、先に進めません。



「希望ドメイン」を書いたら、ポチッと申請します

# 申請が受理された後(1)

業務メールにて「Webサイトホスティングサービス申請登録完了通知」が届きます。

\*\* \*\*様

Webサイトホスティングサービス申請登録が完了しました。

登録内容は以下の通りです。  
決定ドメイン名: XXXX  
決定Web URL: <http://XXXX.web.nitech.ac.jp>  
ログイン名: XXXX.web.nitech.ac.jp  
パスワード: zzzzzzzz  
詳しくは送信ログから確認してください。

情報基盤センター



送信ログを確認すると、こんな状態になっています

## 4. 決定ドメイン名 \*決定後、センターで記入します

|  |   |                       |  |
|--|---|-----------------------|--|
| ドメイン名  | XXXX  |                       |  |
| Web URL  | <a href="http://XXXX.web.nitech.ac.jp">http://XXXX.web.nitech.ac.jp</a> |                       |  |
| Web管理パネルへのログインのための   | ログイン名   | XXXX.web.nitech.ac.jp |  |
|  | パスワード   | zzzzzzzz              |  |
| ・ Webサイトの管理パネルへのアクセスURL <a href="https://plesk.web.nitech.ac.jp:8443">https://plesk.web.nitech.ac.jp:8443</a>  |   |                       |  |
| ・ ドメイン管理者マニュアル <a href="http://hosting.web.nitech.ac.jp/plesk-8.1-unix-domain-administrators-guide-jp.pdf">http://hosting.web.nitech.ac.jp/plesk-8.1-unix-domain-administrators-guide-jp.pdf</a> |   |                       |  |
| ・ ファイルアップロードは、管理パネルにログイン後、ファイルマネージャをお使い下さい。  |   |                       |  |
| その他  |   |                       |  |

# 申請が受理された後(2)

## 4. 決定ドメイン名 \*決定後、センターで記入します

|  |                              |                       |  |
|--|------------------------------|-----------------------|--|
| ドメイン名  | XXXX                         |                       |  |
| Web URL  | http://XXXX.web.nitech.ac.jp |                       |  |
| Web管理パネルへのログインのための   | ログイン名                        | XXXX.web.nitech.ac.jp |  |
|  | パスワード                        | ZZZZZZZZ              |  |
| ・ Webサイトの管理パネルへのアクセスURL <a href="https://plesk.web.nitech.ac.jp:8443">https://plesk.web.nitech.ac.jp:8443</a>  |                              |                       |  |
| ・ ドメイン管理者マニュアル <a href="http://hosting.web.nitech.ac.jp/plesk-8.1-unix-domain-administrators-guide-jp.pdf">http://hosting.web.nitech.ac.jp/plesk-8.1-unix-domain-administrators-guide-jp.pdf</a> |                              |                       |  |
| ・ ファイルアップロードは、管理パネルにログイン後、ファイルマネージャをお使い下さい。  |                              |                       |  |
| その他  |                              |                       |  |

**この方法はオススメしない！**

この方法だと、ファイルの一括アップロードができません

ということで、最初にソフトをインストールする手間は必要ですが、それでも、その後がずっと楽になる方法を説明します。

# WinSCPのインストール

ということで、SSH(Secure Shell)対応の転送ソフトを用いて、必要なファイル群を一括アップロードする方法の説明です。

私は、SSH対応の転送ソフトとして、フリーのWinSCPを用いていますので、このWinSCPを用いた方法を説明します。

WinSCP(日本語版)のインストール方法などは、下記のサイトがわかりやすいと思います。

<http://www.ex.media.osaka-cu.ac.jp/windows/winscp.html>

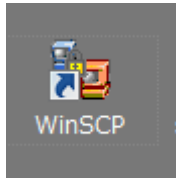
**このサイトの「WinSCPのインストール」まで行って下さい。**

**※バージョンにより、多少は違うかもしれませんが、参考にはなるはず。**

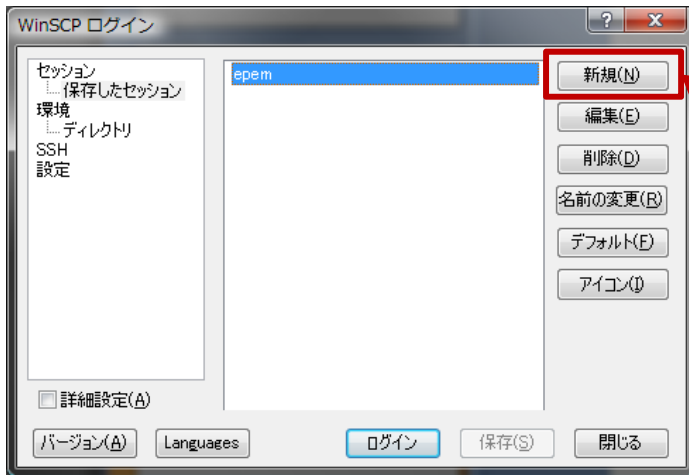
つまり、「**接続開始**」以降は**参考にしないこと**。

名工大webホスティングサービス向けの説明は、この資料の次ページから書いておきます。

# WinSCPの設定(1)



← WinSCPをインストールすると、  
ショートカットがデスクトップ上にできます。  
これをダブルクリックして起動させます。



← こんな画面が出るとおもいます。

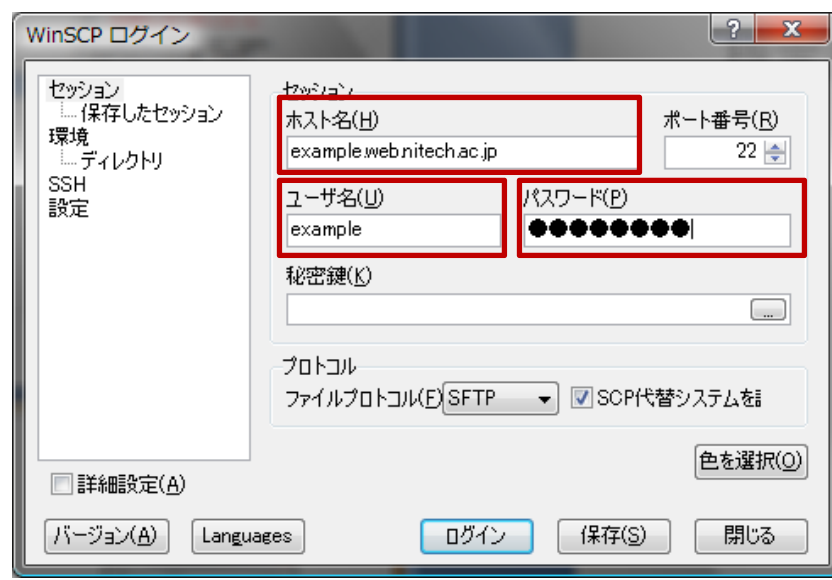
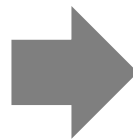
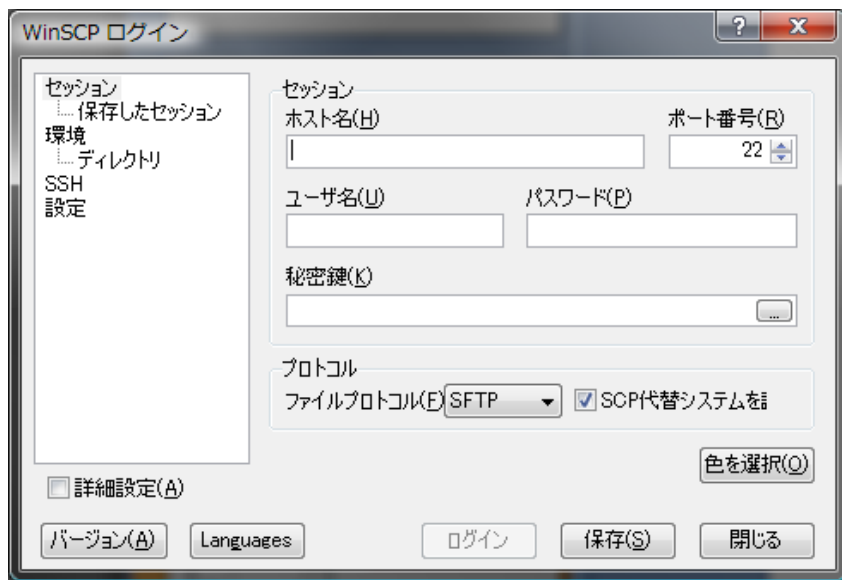
この「新規」ボタンをクリックしてください。

今後も楽にできるように、最初に設定をします！

# WinSCPの設定(2)

最初に、3個所の入力をします

- ①ホスト名の設定: 指定されたログイン名を入力  
(例)「example.web.nitech.ac.jp」の場合
- ②ユーザ名の設定: 指定されたドメイン名を入力  
(例)「example」の場合
- ③パスワードの設定: 指定されたパスワードを入力  
(注意1)半角で入力すること  
(注意2)大文字と小文字の区別があります



まだ、この画面での設定確認は続くので、次のページを読んでください。

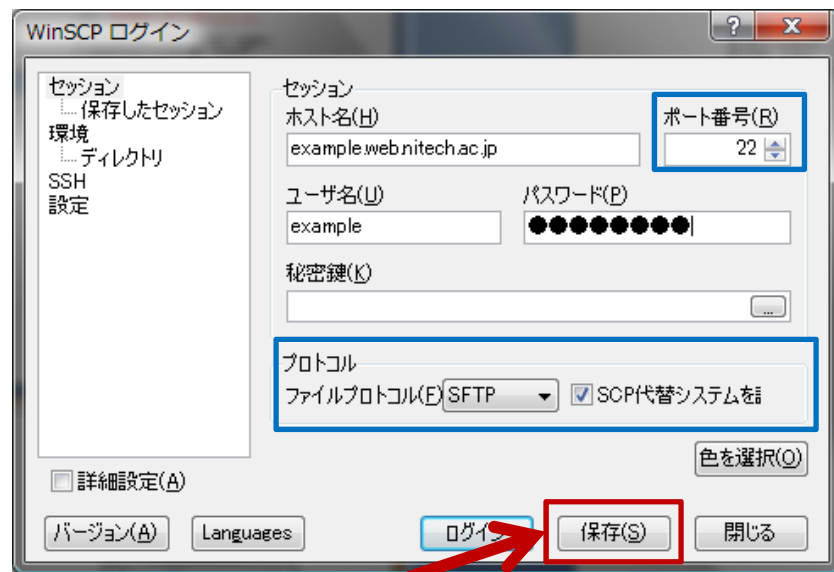
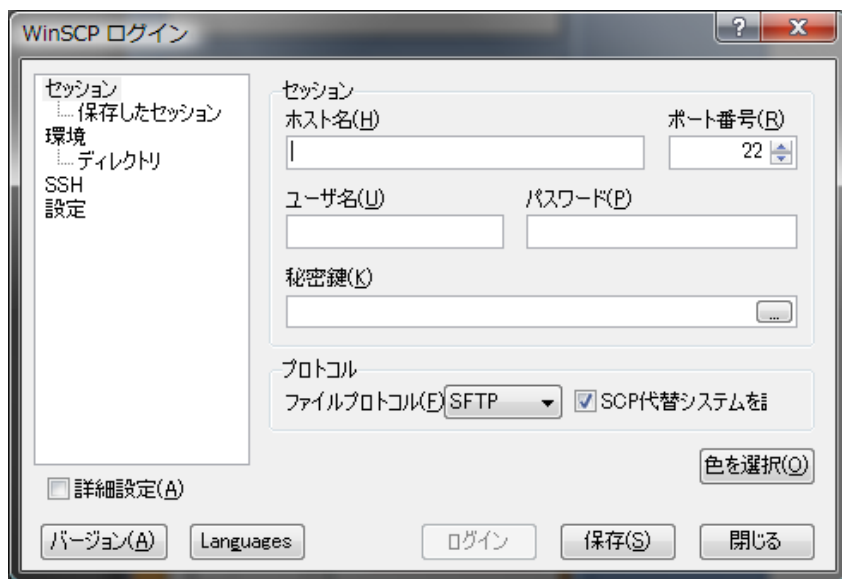
# WinSCPの設定(3)

次は、残りの個所の確認

①ポート番号: **22**になっていることを確認

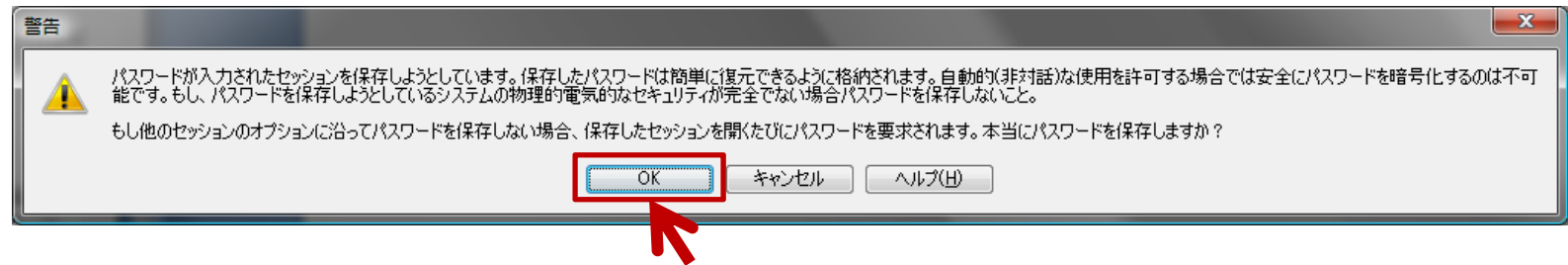
②プロトコル: **SFTP**になっていることを確認

違っていたら、直して下さい。



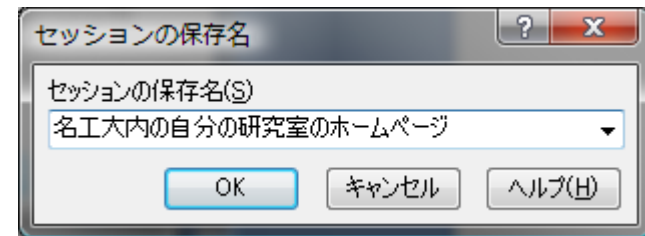
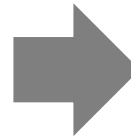
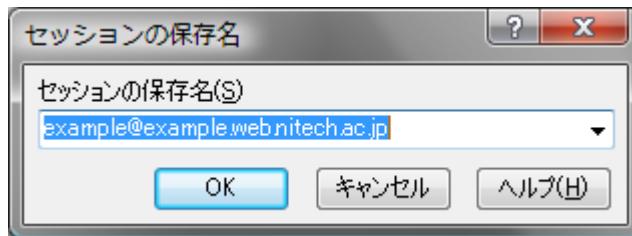
準備ができたなら、「保存」を押します！

# WinSCPの設定(4)



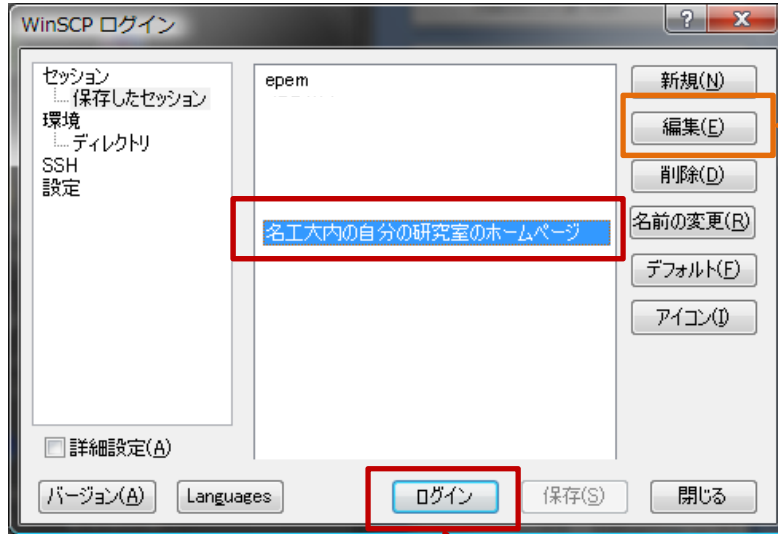
警告が出ますが、パスワード保存で問題なければ「OK」ボタンを押します。

すると、保存する名前を聞いてきますので、自分がわかりやすい名前に変更します。



これで、設定完了です。

# WinSCPで接続



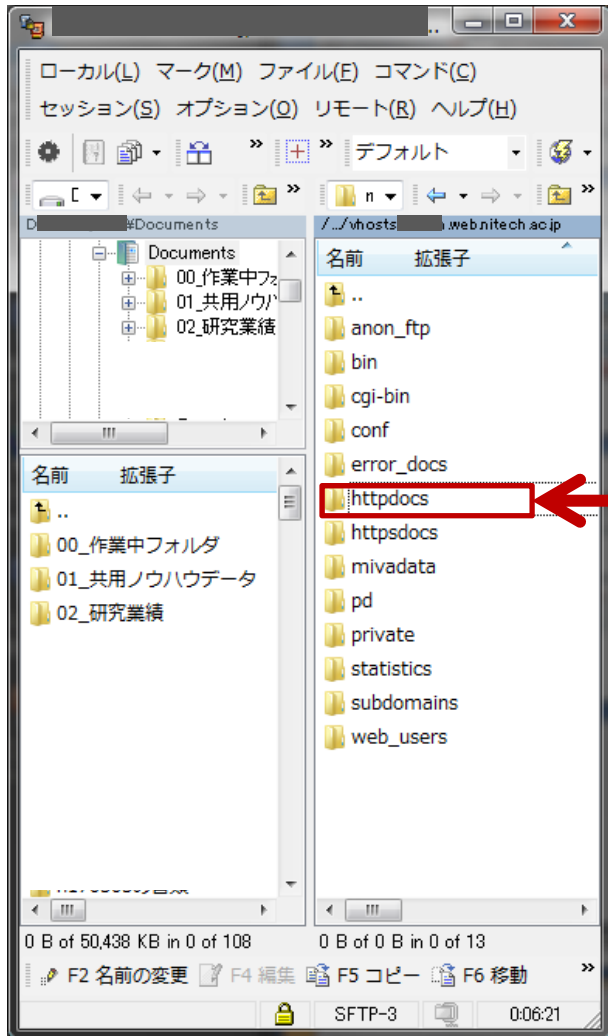
①設定した内容を選んで、「ログイン」してみましょう！

②「ログイン」中の画面が出た後、問題がなければ、次のページのファイル転送画面になります。

③「ログイン」に失敗した場合、設定の際、入力ミスをしていると思われるので、「編集」ボタンを押して、修正してください。

# WinSCPでファイル転送(1)

まず、転送先の設定をします



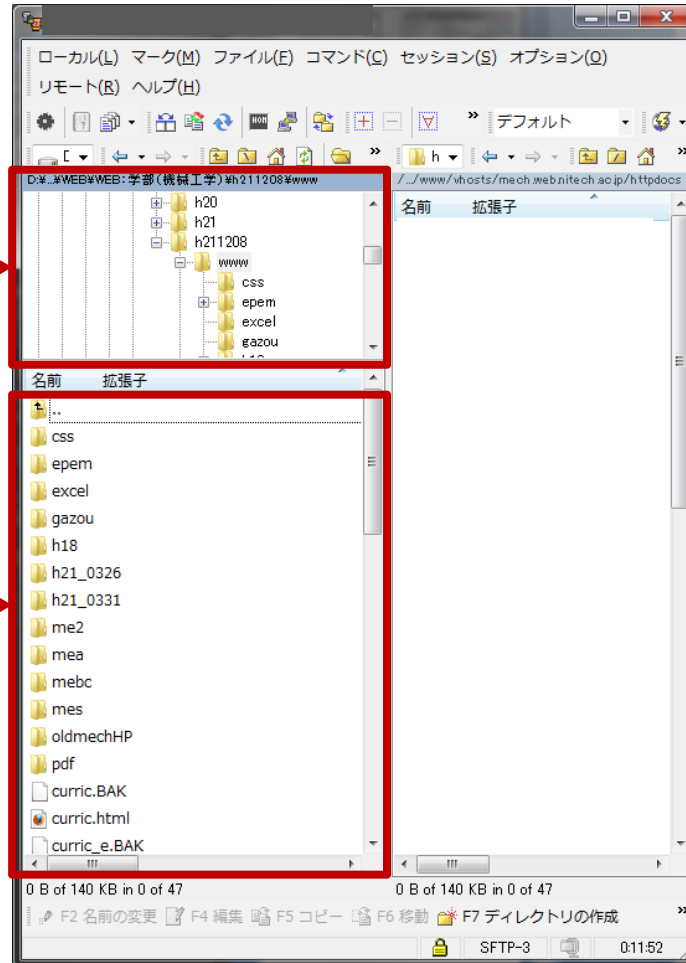
「httpdocs」をダブルクリックして開きます！

似ている「httpsdocs」と間違えないように！

# WinSCPでファイル転送(2)

次に転送元の設定をしましょう

①自分のPC内にある  
転送するファイル群がある  
該当フォルダを選択



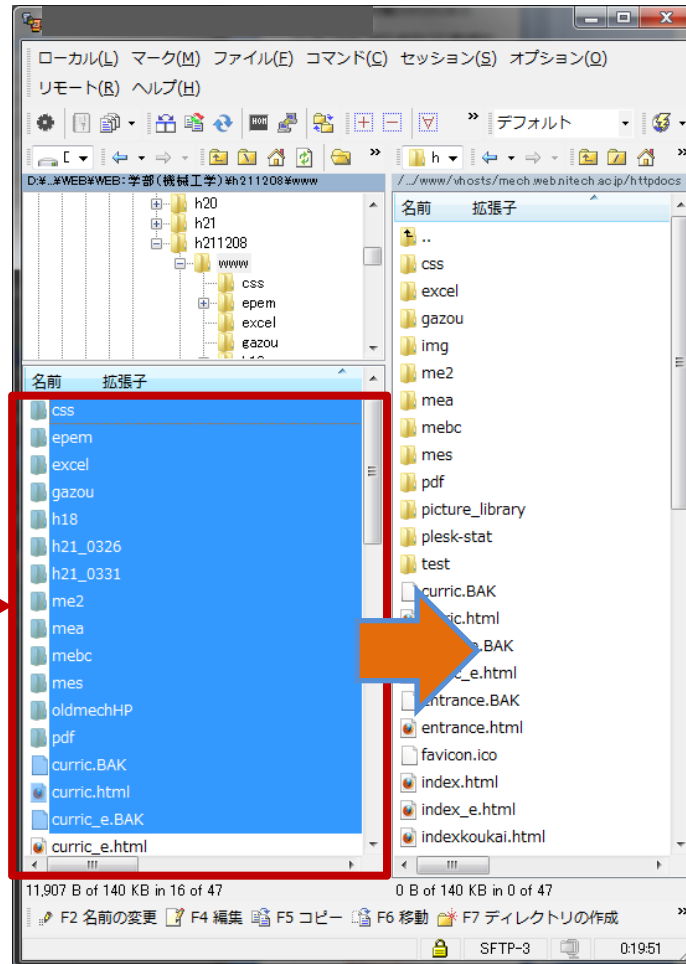
②選択したフォルダ内の  
ファイル群が表示されます



# WinSCPでファイル転送(3)

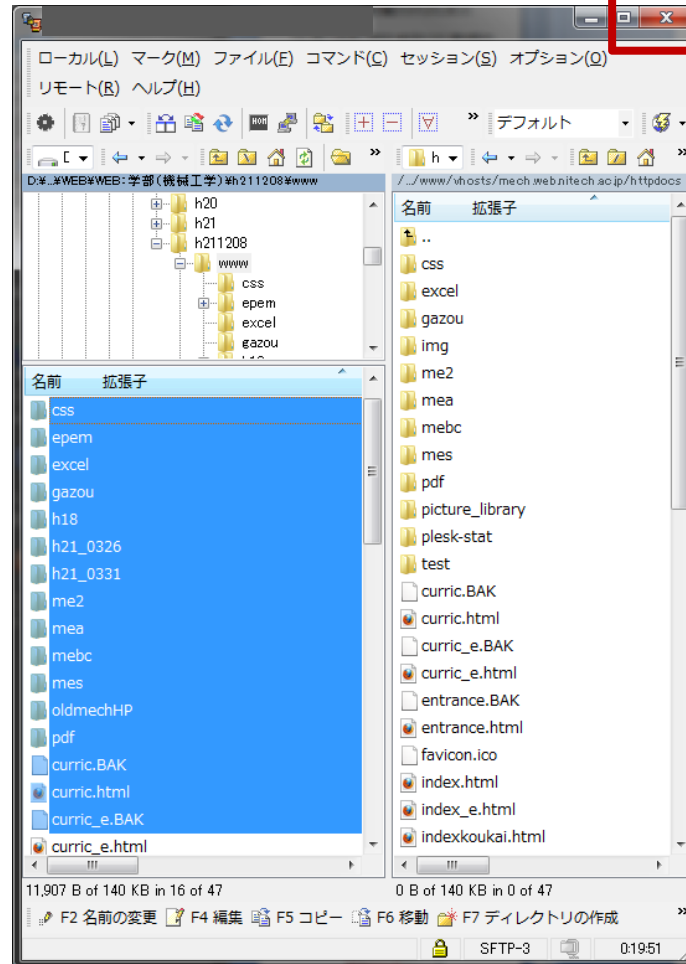
実際に転送してみましょう

転送したいファイル群を  
マウスで選んで、  
転送元から転送先に  
ドラッグ&ドロップで移動！



# WinSCPの終了のさせ方

押せば終了



# 転送後の確認

前提①: 転送したファイルに「[index.htm](#)」が含まれている場合

前提②: ログイン名が「[example.web.nitech.ac.jp](#)」だった場合

## A. 閲覧できることを確認

インターネットエクスプローラなどのブラウザで

<http://example.web.nitech.ac.jp/index.htm> と入力して表示されることを確認する！

## B. リンクが切れていないかを確認する

相対リンクではなく、絶対リンクしていると、リンク切れする

↓以下のような内容のことです

<http://www.dspt.net/bgn/003/005.html>

<http://www.cis.twcu.ac.jp/~k-oda/lec/ComAdv01/CD-R.html>

# 最後に

これで、各自のPC上で修正したファイルを適宜、WinSCPに保存した設定を選んで、必要なファイルのアップロードやダウンロード、不要なファイルの削除などが容易にできる環境が整います。

公開準備が整いましたら、各プログラムの公式webコンテンツ担当者にお伝え下さい。公式webにおける該当リンク先を、新しいURLに修正させていただきます。